

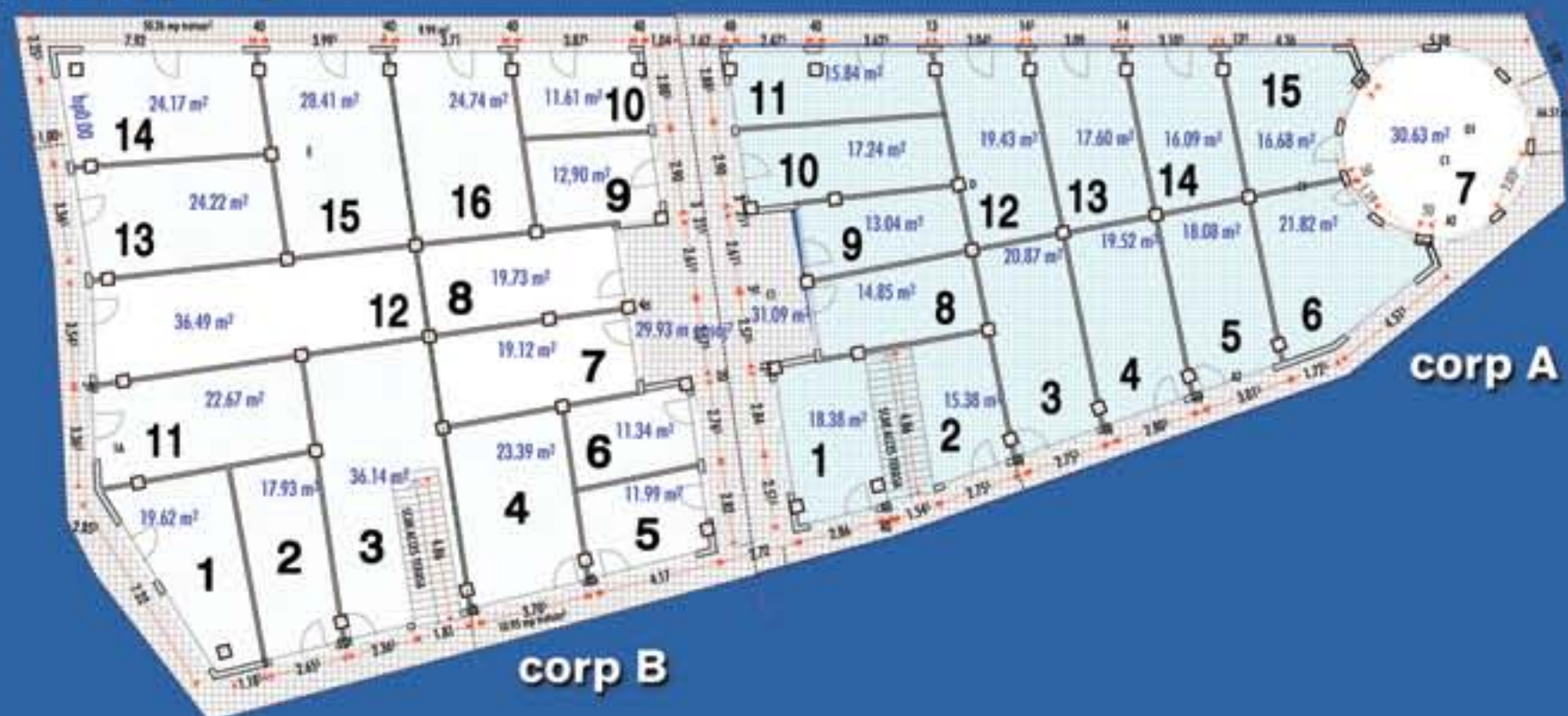
SATURN MALL

Str. Greenport, Saturn



Atât spațiile de la parter, cât și cele de la etaj, sunt destinate **ÎNCHIRIERII**

PARTER



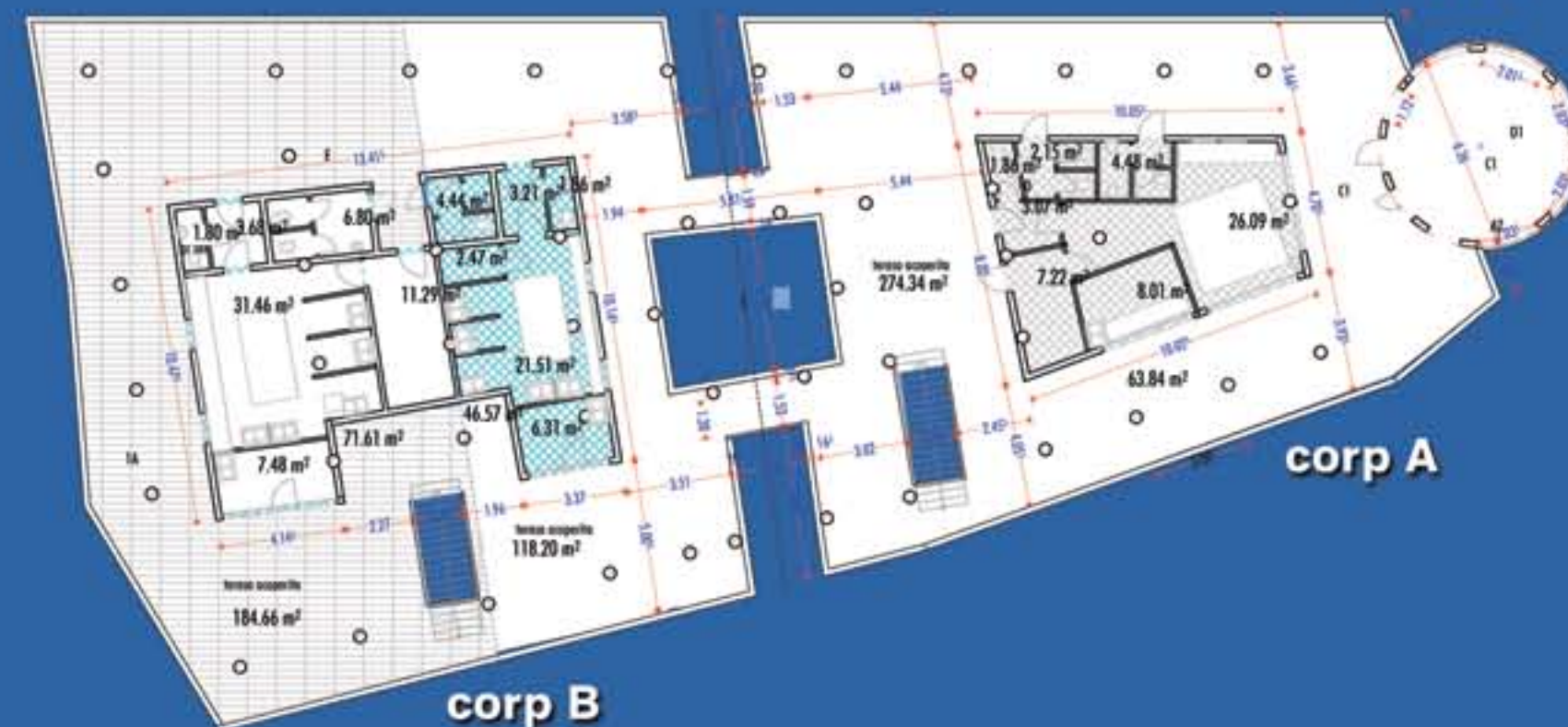
Parterul este compus din două corpuri: A și B, cu o suprafață totală de 840 mp.

Corpul A: - 15 spații comerciale cu suprafețe între 14,9 și 30,6 mp.

Corpul B: - 16 spații comerciale cu suprafețe între 11,4 și 36,5 mp.

Corpurile A și B sunt despărțite de o alee cu o deschidere de 3m, având în centru un scuar și o fântână arteziană.

ETAJ



Etajul este compus din două corpuri, cu o suprafață totală de 760 mp.

Corp A: - restaurant cu specific românesc, pizzerie, cofetărie, gelaterie și bar - suprafață de 64 mp, având o terasă de 275 mp.

Corp B; - restaurant - suprafață de 72 mp, cu o terasă de 185 mp.

- restaurant - suprafață de 47 mp, cu o terasă de 120 mp.

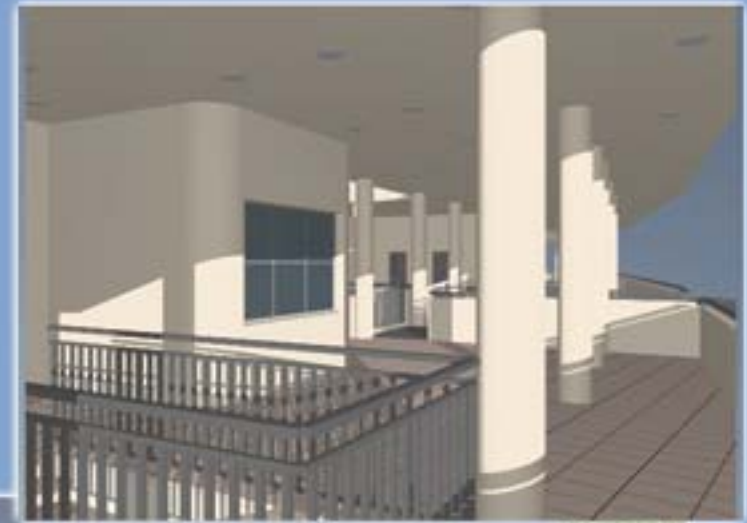
Accesul la etaj se face prin două scări, una pentru fiecare corp.

Legătura între corpuri se face prin două pasarele.

LOCALIZARE

Centrul comercial al stațiunii Saturn, str. Greenport (zona Hotel Siret)

TERMEN DE EXECUȚIE: 1 iunie 2005



Imaginile sunt cu titlu informativ



IMOBILIARA S.R.L.
Piata Presei Libere nr. 1
Tel/Fax: 224.32.86; 222.53.52
www.imobiliarasrl.ro
office@imobiliarasrl.ro

Un nou standard în stațiunea Saturn